

skillup365 Leistungsbeschreibung

skillup365 Abonnement Enterprise

skillup365 ist ein Angebot der skilllocation GmbH. Es gelten Impressum, Datenschutz, Nutzungsbedingungen der skilllocation GmbH.

Stand: 07.01.2022

Inhalt

skillup365 Abonnement Enterprise.....	0
1. Rahmengebenden Anforderungen.....	1
• Das Konzept.....	1
2. Zugriff auf unseren Content	1
• Die Inhalte	2
• Das Inhaltsverzeichnis	2
• Der Implementierungsleitfaden	2
• Neue Inhalte	2
3. Funktions- oder Leistungsanforderungen	3
• Laufzeit	3
4. Abonnement Inhalte	3
• Kursinhalte	3
• Kostproben	3
• Schnelleinstiegskarten.....	3
• Leitfäden.....	4
• Weitere Tools	5
5. Aktualisierung der Inhalte	6
6. Rechtliche Angaben.....	6
• Nutzungsbedingungen	6
• Impressum.....	6
• Datenschutz.....	6

1. Rahmengebenden Anforderungen

Diese **Leistungsbeschreibung** gilt zwischen der skilllocation GmbH und dem Kunden, der das **skillup365 Abonnement Enterprise** lizenziert hat.

Die **Lizenzierung** erfolgt pro Nutzer pro Monat über die definierte Laufzeit (Kapitel 3).

Der hier ersichtliche Preis gilt beim Direkterwerb über skilllocation GmbH. Sollten Sie das Produkt über einen Zwischenhändler erworben haben, gelten dessen Preise.

Das Konzept

Unsere technische Schulungsplattform ist Ihr Office 365. Ihren Anwendern können in Ihrem eigenen Tenant alle Kurse bereitgestellt werden. Dies garantiert Ihnen eine reine Firmeninterne Nutzung.

Sie entscheiden, welche Inhalte wann an welche Anwender bereitgestellt werden. Wir geben nur die Anleitung, wie das geschehen kann.

Ihre Mitarbeiter können sich auch in einer geschlossenen Gruppe z.B. via Microsoft Teams austauschen, Links anderen zur Verfügung stellen oder Notizen sowie Tipps und Tricks beisteuern und den Content jederzeit mit eigenem ergänzen.

Über Microsoft Planner können Sie einen eigenen Lernpfad erstellen und Gruppen von Anwendern unterschiedlich mit Trainings adressieren.

Damit ist unsere Plattform nicht *noch* ein Tool, sondern lässt sich hervorragend spielerisch in die eigene Arbeitsweise integrieren.

Wir liefern also nur den Content. Sie können diesen implementieren.

2. Zugriff auf unseren Content

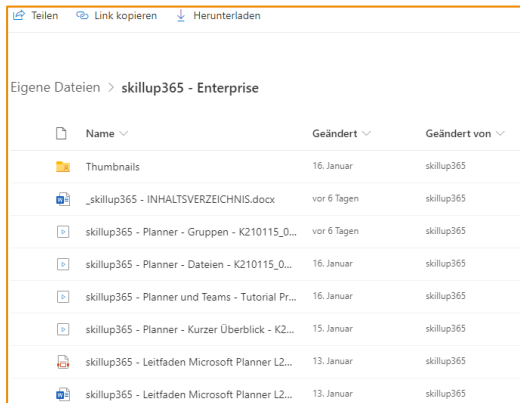
Sie erhalten durch eine E-Mail-Einladung den Link auf einen **OneDrive for Business Ordner**, in dem alle Inhalte des Abonnements liegen und stets erweitert und aktualisiert werden.

Dieser Link gilt ausschließlich für Sie persönlich.

(in der Regel die Person, die für die firmeninterne Bereitstellung verantwortlich ist)

 skillup365 - Enterprise

Die Inhalte




Name	Geändert	Geändert von
Thumbnail	16. Januar	skillup365
_skillup365 - INHALTSVERZEICHNIS.docx	vor 6 Tagen	skillup365
skillup365 - Planner - Gruppen - K210115_0...	vor 6 Tagen	skillup365
skillup365 - Planner - Dateien - K210115_0...	16. Januar	skillup365
skillup365 - Planner und Teams - Tutorial Pr...	16. Januar	skillup365
skillup365 - Planner - Kurzer Überblick - K2...	15. Januar	skillup365
skillup365 - Leitfaden Microsoft Planner L2...	13. Januar	skillup365
skillup365 - Leitfaden Microsoft Planner L2...	13. Januar	skillup365

Sie müssen nicht zwingend alle Inhalte in Ihre Mitarbeiter-Trainings einbauen. Sie können auswählen, welche Trainingseinheiten Sie wann welchen lizenzierten Users wie zur Verfügung stellen.

Das Inhaltsverzeichnis

Eine der wichtigsten Dateien ist folgende

 [_skillup365 - INHALTSVERZEICHNIS.docx](#)

Sie wird stets von uns aktualisiert und gibt eine Beschreibung der bereitgestellten Inhalte. Dort finden Sie auch Kursnummer, Schlüsselwörter und mehr!

Wichtig ist hier auch die Länge der Videos. Sie können definieren, dass Sie nur die langen Videos oder eben nur die kurzen Tutorials bereitstellen. Sie sollten jedoch überlegen, ob Sie Ihren Mitarbeitern alles anbieten möchten. Eventuell möchten Sie das, aber mit der entsprechenden Info versehen. Auch das ist eine Option. Wir geben Ihnen hier nichts vor!

Der Implementierungsleitfaden

Implementierung: sollten Sie das Abonnement für mehrere Mitarbeiter erworben haben, macht es Sinn, unseren Content in Ihrem Office 365-Tenant bereit zu stellen.

Eine Anleitung, wie das gehen könnte, findet sich hier:

 [skillup365 - Implementierung .docx](#)

Neue Inhalte

Wir erstellen laufend neuen Content. Was neu ist, können Sie zum einen am Datum erkennen, und sich unseren Newsletter abonnieren, der einmal im Monat die Neuerungen auflistet.

Registrierung für den kostenfreien Newsletter hier:

[Newsletter](#)

3. Funktions- oder Leistungsanforderungen

Nutzung

Auf beliebig vielen Geräten kann ein lizenzierter User alle Inhalte nutzen.

Anpassung der Inhalte

Anpassbar im eigenen Corporate Design: Im **Abonnement Enterprise** ist die Option enthalten, Inhalte abzuändern bzw. im eigenen Design lizenzierten Nutzern bereitzustellen. Dies gilt im Besonderen für Leitfäden, Schnelleinstiegskarten etc. Die Videos können geschnitten, gebrandet, gerendert oder geändert werden.

Laufzeit

Wenn nicht anders festgelegt beträgt die Laufzeit des Abonnements 12 Monate.

Das Abonnement wird nicht automatisch verlängert. Sie erhalten eine Anfrage, ob eine Verlängerung gewünscht ist.

4. Abonnement Inhalte

Wir trainieren ausschließlich Windows 10 und Microsoft 365 Inhalte in deutscher Sprache. In Englisch gibt es genug...Wir fokussieren uns auf die stets neu dazukommenden Änderungen und distanzieren uns von trockenen langweiligen „Wo muss ich hinklicken“-eLearnings. Wir sind mit Spaß, Engagement und Know-how dabei.

Somit erreichen Sie eine bessere Ausnutzung Ihrer Office 365 Umgebung.

Weniger unser Ding sind klassische HandsOn-Trainings, in denen erklärt wird, wo man hin klicken muss, um eine Datei zu speichern. Viel mehr die Erklärung des Nutzens eines Microsoft Produkts, der Sinn und Zweck und letztlich auch die Motivation, selbiges anzuwenden sind unser Antrieb.

Kursinhalte

- Video-Tutorials: Einführung, Überblick und wozu ist das gut
- Benutzeroberfläche, Schnelleinstiegshilfen und Anwenderhandbücher sowie Leitfäden
- Highlights und wichtigste Funktionen
- Typische Funktionen, die kaum jemand kennt, die aber viel helfen
- Tipps&Tricks
- Hilfe zur Selbsthilfe

Kostproben

Einige Beispiele finden Sie über unsere Webseite, z.B. auch YouTube-Videos:

- <https://www.skillup365.com/lernen/kostproben/>
- https://www.youtube.com/results?search_query=skillup365

Schnelleinstiegskarten

Je nach erworbenem Paket als .PDF oder Word/PowerPoint-Datei nutzbare zweiseitige Kurzbeschreibungen zu Oberflächen, Tools, Themeninfos.

Die Schnelleinstiegskarten bauen auf den im Training verwendeten DemoDateien auf, so dass ein Wiedererkennungseffekt und eine Wiederholung des Gelernten eintritt.

Leitfäden

Mehrseitige Handbücher, die als Word-/PowerPoint-Dateien ein Thema mit Klickanweisungen und Screenshots aufbereiten. Umfassendes Nachschlagewerk für Ihre Anwender.

Beispiel

4.9 Ansichten erstellen

Um eigene Ansichten mit Filtern und Sortierung zu erstellen, kann im Menüband eine Ansicht verändert oder neu erstellt werden.

Hat man z.B. bereits einige Kategorien gefiltert, kann man diese Einstellung als Ansicht speichern:

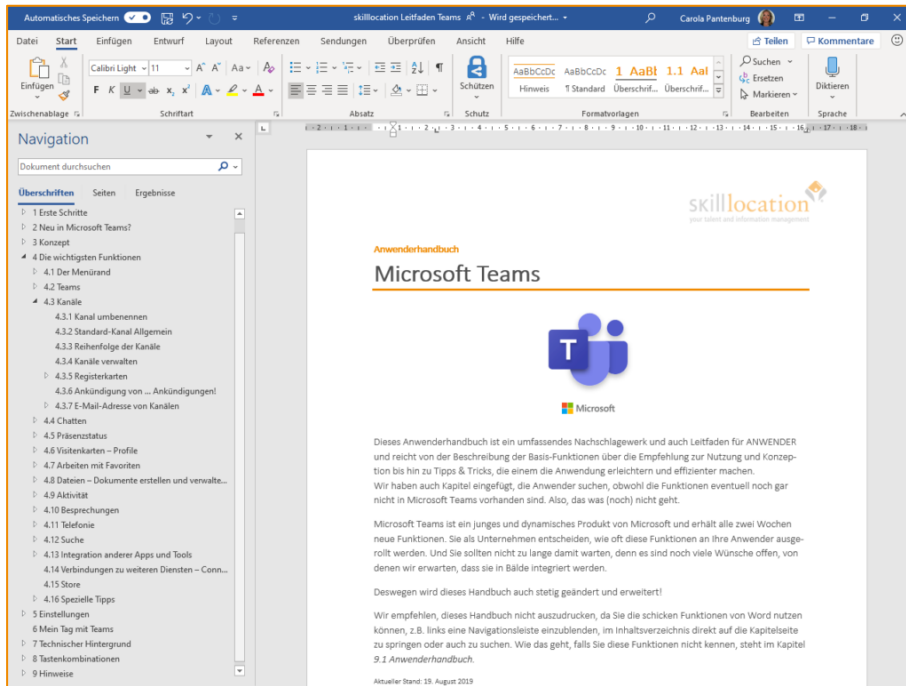
Eine komplett neue Ansicht kann man hier erstellen bzw. ändern:

Tipp: Ansichten gibt es in beinahe allen Community-Bereichen!

5 Kalender

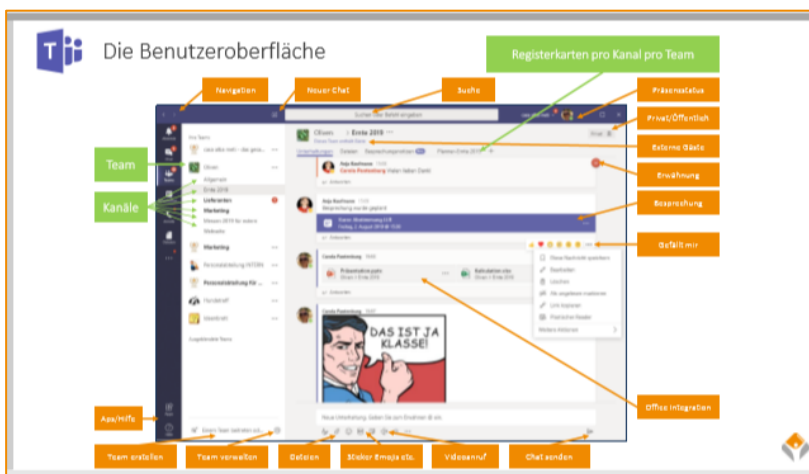
In SharePoint gibt es einen gemeinsamen **Kalender**, in den wir alle Termine und Ereignisse eintragen sollten, die die Community betreffen.

Den Leitfaden (Anwenderhandbuch) stellen wir ebenfalls gratis bereit: <http://skilllocation.com/wp-content/uploads/skillup365-Leitfaden-Microsoft-Teams-K19080003.pdf>

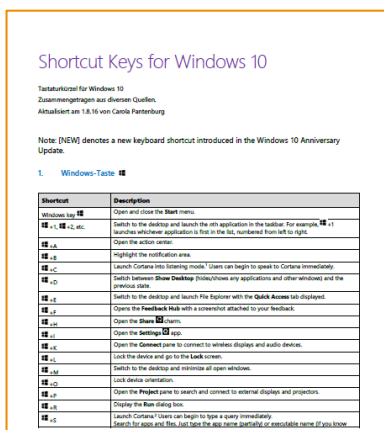


Weitere Tools

- Benutzeroberflächen Übersicht



- Liste mit Tipps wie z.B. Shotcuts – Tastaturkürzel



5. Aktualisierung der Inhalte

Trainings as a Service nennen wir unser Angebot, da wir immer wieder aktuelle oder aktualisierte Inhalte erstellen.

Wir haben keine feste Roadmap, da sich die Aktualisierungen nach den von Microsoft vorgenommenen Änderungen richten.

6. Rechtliche Angaben

Nutzungsbedingungen

<https://www.skilllocation.com/wp-content/uploads/AGB.pdf>

Impressum

<https://www.skilllocation.com/impressum/>

Datenschutz

<https://www.skilllocation.com/datenschutz-2/>

Kontakt

Carola Pantenburg

Carsten Bodemann

elearning@skillup365.com

www.skillup365.com